



Sessões Plenárias • 20 de Março

09:00 ● Sessão de Abertura

60 min ● Auditório



Adalberto Campos Fernandes
Orador
Chairman of Cascais International Health Forum e Ex-Ministro da Saúde



Andrea Telo de Lima
Oradora
Presidente do Fórum Saúde XXI



Carlos Carreiras
Orador
Presidente da Câmara Municipal de Cascais

10:00 ● Saúde Global no Século XXI: Desafios e Oportunidades

30 min ● Auditório

Conferência

A Conferência de Abertura “A Saúde Global no Século XXI: Navegar pelas Ameaças e Oportunidades Emergentes” aborda as principais questões de saúde global, como as doenças infecciosas, a resistência antimicrobiana e o impacto das alterações climáticas incentivando soluções inovadoras e a cooperação global. A conferência debaterá o reforço dos sistemas de saúde, a utilização da tecnologia e a preparação para futuras crises tendo como objetivo promover a resiliência e a equidade na saúde mundial.



Ewout Van Ginneken
Conferencista
Diretor do Observatório Europeu dos Sistemas e Políticas de Saúde

10:30 ● Envelhecimento da População e Gestão da Doença Crónica

60 min ● Auditório

Sessão Plenária 1

As alterações demográficas nos países desenvolvidos têm vindo a contribuir para o envelhecimento da população, que por sua vez se manifesta por um aumento significativo da prevalência de condições crónicas como diabetes, doenças cardiovasculares e demência.

Pontos de Discussão: Estratégias para uma gestão mais eficaz das doenças crónicas, modelos de cuidados integrados e investimento sustentável de longo prazo. Inovação nos cuidados geriátricos, incluindo a utilização de tecnologia para apoiar o envelhecimento e melhorar a qualidade de vida das populações mais envelhecidas.



Giovanni Viganò
Orador
Consultor sénior e perito em políticas públicas no ProMIS



Nuno Marques
Orador
Especialista em Ação de Envelhecimento Ativo e Saudável



Ana Clara Silva
Commentadora
Diretora Regional de Políticas de Longevidade do Governo Regional da Região Autónoma da Madeira



Ana João Sepúlveda
Moderadora
Presidente da Age Friendly Portugal



Sessões Plenárias • 20 de Março

11:30 ● **Networking** 🕒 30 min

12:00 ● **Desafios Globais da Próxima Década** 🕒 30 min 📍 Auditório

Conferência de Abertura

A conferência “Desafios Globais para a Próxima Década” abordará questões fundamentais como as alterações climáticas, a rutura tecnológica, as mudanças geopolíticas e a resiliência económica. Numa altura em que o mundo se confronta com crises ambientais, escassez de recursos, transformação digital e desigualdades sociais, esta conferência oferece uma plataforma para debates interdisciplinares. Analisará os quadros políticos, a tecnologia e a cooperação internacional para gerir a incerteza e promover o progresso sustentável. O objetivo é discutir as estratégias para enfrentar os riscos globais e procurar um futuro resiliente e inclusivo.



Luís Marques Mendes
Conferencista
Advogado e Conselheiro do Estado

12:30 ● **Financiamento e Sustentabilidade dos Sistemas de Saúde** 🕒 60 min 📍 Auditório

Sessão Plenária 2

Muitos países enfrentam o desafio do aumento dos custos de saúde devido à inovação dos tratamentos, ao envelhecimento da população e ao aumento das expectativas dos cidadãos.

Pontos de Discussão: Modelos de financiamento dos cuidados de saúde que equilibrem a contenção de custos e a qualidade dos cuidados, o papel dos setores público e privado na prestação de cuidados de saúde e estratégias para garantir a sustentabilidade a longo prazo. Reformas nos seguros de saúde e potencial para modelos de pagamento alternativos como os cuidados baseados em valor.



Luís Marques Mendes
Orador
Presidente do Grupo
Ribera Salud



Peter van der Voort
Orador
Diretor Académico
e Professor Intensivista
de Cuidados de Saúde,
PhD, MD, MSc



Ricardo Mestre
Comentador
Ex-Secretário de Estado
da Saúde



Álvaro Beleza
Moderador
Presidente da Câmara
de Idanha-a-Nova

13:30 ● **Almoço** 🕒 60 min



Sessões Plenárias • 20 de Março

14:30 ● **Bem-Estar e Saúde Mental**

60 min ● Auditório

Sessão Plenária 3

As questões de saúde mental constituem enormes desafios de saúde pública nos países desenvolvidos, com taxas crescentes de depressão, ansiedade e abuso de substâncias.

Pontos de Discussão: Melhorar o acesso aos cuidados de saúde mental, reduzir o estigma e integrar a saúde mental nos cuidados primários. O papel das soluções digitais de saúde na melhoria dos resultados em matéria de saúde mental e o impacto dos fatores sociais.



Miguel Xavier
Orador
Professor Catedrático de Psiquiatria e Saúde Mental



Oddrun Samdal
Oradora
Professora de Promoção da Saúde e Psicologia na Universidade de Bergen



Maria de Belém Roseira
Comentadora
Ex-Ministra da Saúde



Tânia Gaspar
Moderadora
Coordenadora do Laboratório Português para Locais de Trabalho Saudáveis

15:30 ● **Cancro, Envelhecimento e Doenças Degenerativas associadas à idade**

30 min ● Auditório

Conferência

A conferência "Cancro, Envelhecimento e Doenças Degenerativas associadas à Idade" visa debater as ligações entre o envelhecimento, o cancro e as doenças degenerativas. Serão abordados os recentes avanços científicos, as novas terapias e as estratégias de prevenção e tratamento. O envelhecimento é um importante fator de risco para o cancro e para várias doenças degenerativas, como as doenças neurodegenerativas e cardiovasculares. Com o aumento da esperança de vida, é importante compreender os mecanismos biológicos subjacentes ao envelhecimento e o seu papel na progressão da doença.



Ronald DePinho
Conferencista
Antigo presidente do MD Anderson, defensor da saúde pública, empresário, cientista



Filipe de Botton
Conferencista
Logoplast CEO

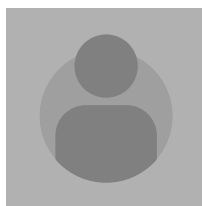
16:00 ● **Desigualdades em Saúde e Determinantes Sociais da Saúde**

60 min ● Auditório

Sessão Plenária 4

Apesar da prosperidade global, os países desenvolvidos continuam a registar disparidades significativas no acesso a cuidados de saúde relacionadas com o rendimento, a educação, a etnia e a localização geográfica.

Pontos de Discussão: Políticas para abordar os fatores sociais, como a habitação, a educação e o emprego. Estratégias para reduzir as disparidades no domínio da saúde através de intervenções específicas e da garantia de um acesso equitativo aos cuidados de saúde.



To be announced
Orador



Josep Figueras
Orador
Fundador do Observatório Europeu sobre Políticas e Sistemas de Saúde



Ana Abrunhosa
Comentadora
Presidente da Comissão de Saúde da Assembleia da República



Sónia Dias
Moderadora
Diretora da Escola Nacional de Saúde Pública da Universidade NOVA de Lisboa



Sessões Plenárias • 20 de Março

17:00 ● A Importância de Sistemas de Saúde Resilientes na Europa

🕒 30 min 📍 Auditório

Conferência

A conferência "Construir sistemas de saúde resilientes na Europa" debaterá o reforço dos sistemas de saúde da Europa através da preparação, da inovação e da equidade. Abordará desafios como as pandemias, a transformação digital, a escassez de mão de obra e a colaboração transfronteiriça. Tendo em conta as recentes crises sanitárias mundiais, a Europa deve criar sistemas de saúde mais resilientes e adaptáveis. O envelhecimento das populações, as doenças emergentes e as desigualdades nos cuidados de saúde exigem políticas e investimentos inovadores. O reforço da resiliência dos sistemas garante cuidados de saúde sustentáveis, eficientes e equitativos para toda a Europa, preparando-a para os desafios futuros.



Francisco Assis

Conferencista

Deputado do Parlamento Europeu

17:30 ● Networking

🕒 30 min

18:00 ● Desafios dos Recursos Humanos em Saúde

🕒 60 min 📍 Auditório

Sessão Plenária 5

Existe atualmente uma preocupação crescente com a escassez de profissionais de saúde, com o desgaste e com a necessidade de planeamento das forças de trabalho em resposta à evolução da procura por cuidados de saúde.

Pontos de Discussão: Estratégias para recrutar, manter e apoiar os profissionais de saúde, incluindo formação, apoio à saúde mental e evolução de carreira. O papel das migrações internacionais na resolução de problemas de escassez de mão de obra e respetivas implicações éticas.



To be announced

Orador



Miguel Guimarães

Orador

Deputado à Assembleia da República



Orlando Monteiro da Silva

Comentador

Membro do Conselho Económico e Social



Inês Fronteira

Moderadora

Professora na NOVA/ENSP



Sessões Plenárias • 21 de Março

09:00 ● **Governança Global em Saúde**

🕒 30 min 📍 Auditório

Conferência

A conferência “Governança Global na Saúde tratará o alinhamento da cooperação internacional com as prioridades nacionais” abordará o equilíbrio entre os compromissos globais e as necessidades dos países, garantindo a equidade e melhorando a governação para políticas de saúde sustentáveis. Os desafios globais no domínio da saúde, como as pandemias, as alterações climáticas e as desigualdades na saúde, exigem respostas coordenadas, mas continua a ser difícil alinhar os quadros internacionais com as prioridades nacionais. Esta conferência debaterá estratégias para melhorar a governação, o financiamento e a coerência das políticas, respeitando simultaneamente a soberania nacional.



Ana Povo
Conferencista
Secretária de Estado da Saúde

09:30 ● **Inovação Clínica e Saúde Digital**

🕒 60 min 📍 Auditório

Sessão Plenária 6

As instituições de cuidados de saúde enfrentam atualmente pressões crescentes decorrentes do aumento dos custos, da evolução das necessidades dos doentes e dos rápidos avanços tecnológicos, o que torna essencial a adoção de inovação e de tecnologias de saúde digitais para se manterem eficientes e sustentáveis.

Pontos de Discussão: Como é que as instituições de cuidados de saúde podem aproveitar as ferramentas digitais e os ensaios clínicos para aumentar a eficiência, gerar receitas, melhorar os cuidados prestados aos doentes e construir a sua reputação como centros de excelência.



Lorena Boix Alonso
Oradora
Diretor-Geral Adjunto para a Saúde da União Europeia



Tony Young
Orador
Diretor Clínico Nacional para a Inovação do NHS Inglês



Mourad Aboubakr
Commentator
Country President da Novartis, Portugal



Patrícia Calado
Moderadora
Head of Clinical Innovation Portugal at NTT DATA

10:30 ● **Sustentabilidade do Sistema de Saúde: Desafios para o Futuro**

🕒 30 min 📍 Auditório

Conferência

A conferência “Sustentabilidade dos Sistemas de Saúde: Desafios para o Futuro” reúne especialistas, decisores políticos e líderes do sector da saúde para debater os obstáculos à manutenção de sistemas de saúde sustentáveis. Os temas incluem a resiliência financeira, os desafios da mão de obra, a transformação digital e as políticas de acessibilidade e eficiência a longo prazo. Os sistemas de saúde a nível mundial estão sob pressão devido ao envelhecimento da população, ao aumento dos custos e às ameaças emergentes para a saúde. A sustentabilidade exige investimento estratégico, tecnologias inovadoras e políticas adaptáveis. Esta conferência explora a otimização dos recursos, a melhoria da governação da saúde e o equilíbrio entre cuidados de qualidade e viabilidade económica. Ao promover a colaboração e a visão de futuro, o evento tem como objetivo criar sistemas de saúde resilientes que garantam cuidados equitativos e eficazes para todos.



Cristina Vaz Tomé
Orador
Secretária de Estado de Gestão da Saúde



Sessões Plenárias • 21 de Março

11:00 ● Networking 🕒 30 min

11:30 ● **Desafios da Qualidade no Ecosistema de Saúde** 🕒 60 min 📍 Auditório

Sessão Plenária 7

A procura por qualidade nos cuidados de saúde enfrenta desafios complexos, que vão desde a fragmentação dos serviços até às desigualdades no acesso e nos resultados. Estas questões são agravadas pelas restrições de recursos, pela evolução das necessidades da população e pelo ritmo acelerado da inovação na tecnologia médica e na prestação de cuidados.

Pontos de Discussão: O papel dos acessos a cuidados integrados na melhoria dos resultados dos doentes e na redução das ineficiências. Abordagens para lidar com as disparidades no acesso e na qualidade dos cuidados de saúde em diversas populações. Oportunidades para aproveitar as soluções digitais de saúde para melhorar o desempenho de todo o sistema e a satisfação dos pacientes.



Kris Vanhaecht
Orador
Professor na Universidade de Lovaina, Bélgica



Pedro Delgado
Orador
Instrutor na Harvard T.H. Chan School of Public Health e Senior Atlantic Fellow of Health Equity



Ricardo Mexia
Comentador
Médico de Saúde Pública e Epidemiologista



Paulo Sousa
Moderador
Diretor do Departamento de Estratégias de Saúde da Escola Nacional de Saúde Pública - Universidade NOVA de Lisboa

12:30 ● **Saúde Global num Mundo Global** 🕒 30 min 📍 Auditório

Conferência

A conferência “Saúde Global num Mundo Global” analisa os desafios e as soluções no domínio da saúde numa era globalizada. Especialistas, decisores políticos e investigadores abordarão questões como a preparação para pandemias, a equidade na saúde, a saúde digital e a colaboração transfronteiriça para melhorar os sistemas de saúde resilientes e inclusivos. À medida que a globalização se acelera, as questões de saúde atravessam fronteiras, necessitando de esforços internacionais conjuntos. A propagação de doenças infecciosas, os efeitos das alterações climáticas na saúde e as desigualdades no acesso aos cuidados de saúde exigem uma cooperação global mais forte. Esta conferência explora a forma como as nações podem colaborar para enfrentar as ameaças à saúde, melhorar os cuidados de saúde e utilizar inovações para obter resultados sustentáveis. Ao incentivar o diálogo, o evento tem por objetivo definir políticas que promovam a segurança e a equidade da saúde mundial num mundo interligado.

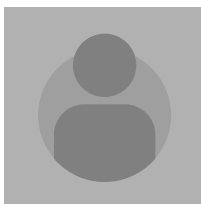
13:00 ● **Almoço** 🕒 60 min

14:00 ● **Reformas dos Sistemas de Saúde: Lições Aprendidas** 🕒 60 min 📍 Auditório

Sessão Plenária 8

A procura por qualidade nos cuidados de saúde enfrenta desafios complexos, que vão desde a fragmentação dos serviços até às desigualdades no acesso e nos resultados. Estas questões são agravadas pelas restrições de recursos, pela evolução das necessidades da população e pelo ritmo acelerado da inovação na tecnologia médica e na prestação de cuidados.

Pontos de Discussão: O papel dos acessos a cuidados integrados na melhoria dos resultados dos doentes e na redução das ineficiências. Abordagens para lidar com as disparidades no acesso e na qualidade dos cuidados de saúde em diversas populações. Oportunidades para aproveitar as soluções digitais de saúde para melhorar o desempenho de todo o sistema e a satisfação dos pacientes.



To be announced
Orador



Ana Jorge
Oradora
Antiga Ministra da Saúde



Mário Amorim Lopes
Comentador
Deputado à Assembleia da República



Paulo Teixeira
Moderador
Country Manager for Pfizer Portugal



Sessões Plenárias • 21 de Março

15:00 ● Alterações Climáticas: Impacto Global nos Sistemas de Saúde

30 min ● Auditório

Conferência

A conferência intitulada "Alterações Climáticas: Impacto Global nos Sistemas de Saúde" irá destacar o desenvolvimento de sistemas de saúde resilientes, a mitigação dos riscos ambientais e a formulação de estratégias adaptativas para salvaguardar a saúde pública. As alterações climáticas representam uma séria ameaça para a saúde mundial, uma vez que agravam as doenças, aumentam os fenómenos meteorológicos extremos e pioram a poluição atmosférica. Os sistemas de saúde devem adaptar-se através de políticas mais fortes, melhores infraestruturas e práticas sustentáveis. Esta conferência discutirá soluções como instalações de cuidados de saúde resistentes ao clima, integração de políticas e colaboração intersectorial. O objetivo é equipar os sistemas de saúde para proteger as populações dos impactos a longo prazo das alterações climáticas na saúde.



Helena Freitas
Conferencista
Universidade de Coimbra

15:30 ● Networking

30 min

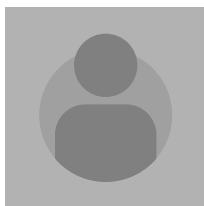
16:00 ● Ciência dos Dados, Big Data e Inteligência Artificial

60 min ● Auditório

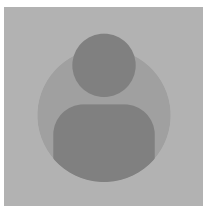
Sessão Plenária 9

A rápida evolução da ciência dos dados, dos grandes volumes de dados e da inteligência artificial está a transformar o panorama dos cuidados de saúde, desde o diagnóstico ao tratamento e muito mais. Estas tecnologias oferecem oportunidades sem precedentes para a medicina personalizada, análise preditiva e eficiência operacional.

Pontos de Discussão: O papel da IA na melhoria da precisão do diagnóstico e do planeamento do tratamento. Aplicações de grandes volumes de dados na saúde pública para análise de tendências e otimização de recursos. Considerações éticas e desafios na integração da IA e da ciência dos dados nos sistemas de saúde.



To be announced
Orador



To be announced
Orador



Adolfo Mesquita Nunes
Comentador
Advogado,
Partner da Pérez-Llorca



David Magboulé
Moderador
CEO LabToMarket



Sessões Plenárias • 21 de Março

17:00 ● **Sistemas de Saúde e Desenvolvimento Sustentável: ODS's num Mundo em Mudança** 30 min ● Auditório

Conferência de Encerramento

A conferência de encerramento “Sistemas de Saúde e Desenvolvimento Sustentável: Alcançar os ODS num mundo em mudança” refletirá o progresso global em direção aos Objetivos de Desenvolvimento Sustentável (ODS) e examinará o papel dos sistemas de saúde resilientes no desenvolvimento sustentável. A conferência abordará os desafios, as inovações e as estratégias para garantir um acesso equitativo aos cuidados de saúde num contexto de mudanças globais. Considerará a forma como fatores como as alterações climáticas, a instabilidade económica e as ameaças emergentes para a saúde afetam a realização dos ODS. A melhoria dos sistemas de saúde através da inovação, do financiamento e da governação é vital para o progresso. Esta conferência apresentará as melhores práticas, recomendações políticas e esforços de colaboração necessários para estabelecer modelos de cuidados de saúde resilientes, inclusivos e sustentáveis. O seu objetivo é encorajar compromissos acionáveis, enfatizando a ligação entre sistemas de saúde robustos e objetivos de desenvolvimento global mais amplos.



Jorge Moreira da Silva

Conferencista

Subsecretário-geral da ONU
e Diretor Executivo da UNOPS

17:30 ● **Sessão de Encerramento** 30 min ● Auditório



Ana Paula Martins

Oradora

Ministra da Saúde de Portugal



Sessões Paralelas • 20 de Março

10:00 ● **Biotecnologia: a Nova Fronteira da Inteligência** 🕒 90 min

Sessão Paralela 1

A biotecnologia está a emergir como a nova fronteira da inteligência, revolucionando a medicina, a agricultura e a indústria através da engenharia genética, da biologia sintética e da bioinformática. Ao fundir a biologia com a IA, a biotecnologia acelera a descoberta de medicamentos, a medicina personalizada e o biofabrico. O CRISPR, os órgãos cultivados em laboratório e os biomateriais inteligentes redefinem o potencial humano. A biotecnologia está a emergir como a nova fronteira da inteligência, revolucionando a medicina, a agricultura e a indústria através da engenharia genética, da biologia sintética e da bioinformática.

Coordenação: Pedro Gouveia
Cirurgião mamário, investigador médico e futurista na Fundação Champalimaud

● **Saúde e Alterações Climáticas** 🕒 90 min

Sessão Paralela 2

A saúde e as alterações climáticas estão profundamente interligadas, uma vez que o aumento das temperaturas globais, as condições meteorológicas extremas e a poluição intensificam os riscos para a saúde. As alterações climáticas agravam as doenças respiratórias, as doenças relacionadas com o calor e as infeções transmitidas por vetores, ameaçando simultaneamente a segurança alimentar e o acesso à água. As populações vulneráveis são as que sofrem o maior impacto. Para atenuar estes efeitos e proteger a saúde pública mundial, é fundamental tomar medidas urgentes em matéria de sustentabilidade, energia limpa e sistemas de saúde resilientes.

Coordenação: Pedro Matos Soares
Investigador no Instituto Dom Luís, Professor, Faculdade de Ciências da Universidade de Lisboa (FCUL)

● **Saúde Digital e Telemedicina: Inovação e Integração nos Cuidados Domiciliários** 🕒 90 min

Sessão Paralela 4

A saúde digital e a telemedicina estão a transformar os cuidados domiciliários através da IA, da monitorização remota e das consultas virtuais. Os dispositivos portáteis monitorizam os sinais vitais, enquanto as aplicações móveis permitem a gestão de doenças crónicas. Os diagnósticos baseados em IA melhoram a deteção precoce, reduzindo as visitas ao hospital. A integração com registos de saúde eletrónicos simplifica a coordenação dos cuidados. Estas inovações melhoram a acessibilidade, especialmente para populações remotas, tornando os cuidados de saúde mais eficientes, personalizados e centrados no doente.

Coordenação: Delfim Rodrigues e José Mendes Ribeiro
Coordenador Nacional do Programa de Hospitalização Domiciliária do SNS

● **Explorar os Fatores dos Estilos de Vida na Longevidade** 🕒 90 min

Sessão Paralela 5

Esta sessão pretende explorar a importância dos hábitos e estilos de vida numa perspetiva de longevidade e bem-estar. Discutir-se-á a importância de uma alimentação equilibrada, da atividade física regular, das relações sociais e de uma vida com propósito e significado. Reconhecendo que informação e literacia não são na maioria dos casos suficientes para a adoção de hábitos de vida saudáveis, dedicaremos a nossa atenção aos fatores exógenos que influenciam positivamente/negativamente os nossos comportamentos. Admitindo que os nossos comportamentos são influenciados pelo mundo que nos rodeia, que tipo de intervenções podem contribuir para adotarmos estilos de vida saudáveis? Quem serão os atores destas intervenções? Como podem as políticas públicas apoiar, incentivar e facilitar as escolhas saudáveis? Que tipo de colaborações intersectoriais serão necessárias para criar intervenções abrangentes e eficazes? Junte-se a um painel diversificado de profissionais e contribua para uma discussão sobre possíveis modelos de intervenção social, adaptados à realidade e especificidade de diferentes comunidades.

Coordenação: Pedro Serra Pinto
Fundador e Diretor Executivo do Fórum Saúde XXI



Sessões Paralelas • 20 de Março

12:00 ● Saúde Oral Sénior: Um Desafio de Saúde Pública no Envelhecimento da Sociedade 🕒 90 min

Sessão Paralela 6

Com o aumento da esperança de vida e o envelhecimento da população, a saúde oral dos idosos tornou-se uma prioridade urgente na agenda da saúde pública. Nesta sessão paralela, iremos explorar as implicações da saúde oral para o bem-estar geral dos idosos, destacando a sua relação com as doenças crónicas, a qualidade de vida e a autonomia funcional. Serão discutidos os principais desafios, como o acesso desigual aos cuidados dentários, a literacia em saúde oral e as lacunas nos programas públicos dirigidos a este grupo etário. Além disso, exploraremos potenciais soluções inovadoras e abordagens colaborativas, incluindo parcerias público-privadas, iniciativas comunitárias e tecnologias digitais de saúde, com o objetivo de garantir cuidados preventivos e de reabilitação mais inclusivos.

Coordenação: Carlos Ribeiro Ferreira
Program Manager no Grupo Ageas

● Europa Viva: inovação em saúde e competitividade 🕒 90 min

Sessão Paralela 7

A inovação desempenha um papel crucial na construção de uma Europa mais competitiva e resiliente, especialmente no sector da saúde. Como pode a Europa num novo quadro regulatório fortalecer a sua posição global e desenvolver a saúde enquanto motor económico e social e que importância tem este investimento?

Coordenação: João Condeixa, Diretor de External Affairs e Board Member da Johnson & Johnson e Manuel Durães Rocha, Co-coordenador da área de Propriedade Intelectual e Tecnologias da Informação da ABREU ADVOGADOS

● Diplomacia da Saúde Global e Liderança Europeia 🕒 90 min

Sessão Paralela 8

A diplomacia da saúde a nível mundial é vital para enfrentar as pandemias, a equidade na saúde e os desafios transfronteiriços. A Europa desempenha um papel de liderança fundamental através da OMS, das políticas da UE e das colaborações internacionais. Ao promover o acesso às vacinas, o financiamento da investigação e a resiliência dos sistemas de saúde, as nações europeias impulsionam as iniciativas no domínio da saúde mundial. O seu empenhamento na sustentabilidade e na inovação reforça a segurança sanitária mundial, posicionando a Europa como um ator fundamental na definição das políticas de saúde mundiais.

Coordenação: Luís Almeida Sampaio
Embaixador

● O Papel da Inteligência Artificial e da Big Data nos Cuidados de Saúde 🕒 90 min

Sessão Paralela 9

A IA e os grandes volumes de dados estão a revolucionar os cuidados de saúde, melhorando o diagnóstico, o tratamento e os cuidados aos doentes. Os algoritmos orientados para a IA analisam vastos conjuntos de dados para detetar doenças precocemente, personalizar tratamentos e melhorar a tomada de decisões. Os grandes volumes de dados permitem a análise preditiva, otimizando as operações hospitalares e a gestão de recursos. A tecnologia vestível e os registos de saúde eletrónicos melhoram a monitorização em tempo real. À medida que a IA avança, as considerações éticas e a segurança dos dados continuam a ser os principais desafios na sua integração

Coordenação: Ricardo Batista Leite
CEO da HealthAI – Agência Global para a Inteligência Artificial

● Os Problemas do Acesso à Saúde, em Portugal 🕒 90 min

Sessão Paralela 10

tendências demográficas, recursos limitados, necessidades crescentes e custos mais elevados podem dificultar o acesso a serviços de saúde em Portugal. Como pode Portugal manter-se um exemplo em termos de cobertura universal de saúde?

Pontos de Discussão: Que tipo de desafios sentem os diferentes atores do ecossistema de saúde no acesso a serviços de saúde em Portugal. De que forma podem contribuir para aumentar a capacidade do sistema de saúde e, conseqüentemente, o acesso a serviços de saúde. Que tipo de reformas devem ser implementadas para formar melhor, para dotar o sistema de mais tecnologia, para chegar aos grupos mais vulneráveis da população.

Coordenação: João Machado
Presidente da Fundação Ageas



Sessões Paralelas • 20 de Março

14:30 ● A Ciência e as Tecnologias que recriarão o Futuro da Saúde (e da Medicina) 🕒 90 min**Sessão Paralela 11**

A ciência, reforçada pelo potencial da Inteligência Artificial (e pelo aumento da capacidade de computação), contribuirá para uma recriação radical da medicina e da prestação de cuidados de saúde. Quais são as dinâmicas de aceleração da ciência e da tecnologia que terão um maior impacto no desenvolvimento de medicamentos, terapias e diagnósticos? O que é que podemos razoavelmente esperar? Poderemos aspirar a viver vidas "eternas" (com qualidade)? O futuro da Saúde será ditado pelos grandes actores tecnológicos?

Coordenação: Maria do Carmo Silveira
Health Strategic Orchestration na Médic, Grupo Ageas Portugal

● Parcerias Público-Privadas nos Sistemas de Saúde 🕒 90 min**Sessão Paralela 12**

As parcerias público-privadas (PPP) desempenham um papel crucial no reforço dos sistemas de saúde, combinando a supervisão governamental com a inovação do sector privado. Estas colaborações melhoram as infraestruturas de cuidados de saúde, alargam o acesso aos medicamentos e melhoram a eficiência dos serviços. As PPP impulsionam a investigação, as soluções de saúde digital e as iniciativas de saúde global, abordando desafios como as pandemias e a escassez de recursos. Parcerias eficazes garantem cuidados de saúde sustentáveis, equitativos e de alta qualidade para todos.

Coordenação: José Bento
Presidente do Conselho de Administração do Hospital de Cascais

● Impulsionar a excelência: Como os Hospitais Potenciam a Inovação e os Ensaios Clínicos 🕒 90 min**Sessão Paralela 13**

Os hospitais promovem a excelência tirando partido da inovação e dos ensaios clínicos para melhorar os cuidados prestados aos doentes e fazer avançar a ciência médica. Tecnologias de ponta como a IA, a robótica e a medicina de precisão melhoram os diagnósticos e os tratamentos. Os ensaios clínicos dão acesso a terapias inovadoras, moldando a medicina baseada em provas. A colaboração com instituições de investigação e empresas de biotecnologia acelera o progresso. Ao promover a inovação, os hospitais melhoram os resultados, a eficiência e o futuro dos cuidados de saúde.

Coordenação: Patrícia Calado e Ricardo Constantino
Head of Clinical Innovation Portugal at NTT DATA e Partner & Head of Health & Public Sector da NTT DATA Portugal

● Resiliência do Sistema de Saúde: a Importância da Imunização dos Adultos 🕒 90 min**Sessão Paralela 14**

As pressões sobre os sistemas de saúde têm vindo a aumentar nos últimos anos devido ao envelhecimento da população e ao aumento adicional das doenças crónicas e da perda de autonomia. À medida que as pessoas vivem mais tempo, mas com mais problemas de saúde, a pressão sobre os cuidados de saúde, as estruturas sociais e as economias dos países desenvolvidos intensifica-se. Como podemos mitigar o peso da doença e aumentar a resiliência dos nossos sistemas de saúde? Poderá a imunização dos adultos ser um aliado estratégico na redução das idas às urgências e da procura global de cuidados de saúde? Esta sessão irá explorar o papel crítico da prevenção como um investimento tanto na saúde da população como no bem-estar da nação. Examinaremos a forma como as iniciativas estratégicas de vacinação podem reforçar a capacidade dos serviços nacionais de saúde, melhorando, em última análise, os resultados individuais em termos de saúde e apoiando a nossa infraestrutura de cuidados de saúde contra os desafios atuais e futuros. Junte-se a nós para um debate abrangente sobre o aproveitamento da vacinação de adultos para construir um sistema de saúde mais resistente e reativo.

Coordenação: Guilherme Monteiro
Market Access & External Affairs Director of GSK

● Fórum das Cidades 🕒 180 min**Sessão Paralela 15-16**

O Fórum das Cidades destaca a importância da descentralização e da proximidade nos cuidados de saúde, defendendo sistemas centrados no doente que melhorem o acesso e a eficiência. Os cuidados de saúde localizados reduzem as disparidades, melhoram os cuidados preventivos e reforçam a resposta a emergências. Ao capacitar os municípios e fomentar a inovação, a descentralização garante soluções adaptadas às diversas populações. O fórum promove a colaboração entre decisores políticos, especialistas e comunidades para criar sistemas de saúde resilientes.

Coordenação: Alfonso Vegara
Fundador e Presidente Honorário da Fundação Metropoli Universidade Complutense de Madrid



Sessões Paralelas • 20 de Março

16:00 ● Inovação e Sustentabilidade em Saúde

🕒 90 min

Sessão Paralela 17

A inovação e a sustentabilidade nos cuidados de saúde são fundamentais para criar sistemas resilientes, eficientes e amigos do ambiente. Os avanços em IA, telemedicina e projetos de hospitais ecológicos reduzem os custos e o impacto ambiental, enquanto melhoram os cuidados prestados aos doentes. As práticas sustentáveis, como as instalações energeticamente eficientes e os materiais médicos biodegradáveis, aumentam a viabilidade a longo prazo. Ao integrar a tecnologia com a sustentabilidade, os sistemas de saúde podem garantir a acessibilidade, a qualidade e a responsabilidade ambiental para as gerações futuras.

Coordenação: To be announced

● Impacto da GenAI nos Cuidados de Saúde

🕒 90 min

Sessão Paralela 18

A IA generativa (GenAI) está a transformar os cuidados dos doentes, melhorando o diagnóstico, personalizando os tratamentos e melhorando a eficiência dos cuidados de saúde. Os modelos orientados para a IA analisam dados médicos, ajudam na deteção precoce de doenças e geram planos de tratamento personalizados. Os assistentes virtuais apoiam o envolvimento dos doentes, enquanto a automatização reduz os encargos administrativos dos médicos. À medida que a GenAI avança, melhora a acessibilidade, a precisão e a tomada de decisões, embora as considerações éticas e a segurança dos dados continuem a ser os principais desafios.

Coordenação: Filipe Ganhão
Partner da Deloitte Portugal na área de Consultoria Tecnológica

● Saúde Mental das Crianças e Adolescentes: Desafios Emergentes

🕒 90 min

Sessão Paralela 19

A saúde mental das crianças e dos adolescentes enfrenta desafios emergentes devido às pressões sociais, à exposição digital e aos efeitos pós-pandémicos. O aumento da ansiedade, da depressão e das perturbações comportamentais realça a necessidade de uma intervenção precoce. O acesso limitado aos serviços de saúde mental e o estigma agravam a crise. As escolas, as famílias e os sistemas de saúde devem colaborar para prestar apoio, promover a resiliência e integrar os cuidados de saúde mental nos programas educativos e comunitários para um bem-estar a longo prazo.

Coordenação: Tânia Gaspar
Coordenadora do Laboratório Português para Locais de Trabalho Saudáveis

● Envelhecimento das Populações: Adaptações do Sistema de Saúde

🕒 90 min

Sessão Paralela 20

O envelhecimento das populações exige que os sistemas de saúde se adaptem com cuidados especializados, estratégias preventivas e serviços integrados. Os cuidados geriátricos, a gestão de doenças crónicas e as soluções ao domicílio são essenciais. A telemedicina, os diagnósticos baseados em IA e as tecnologias de assistência melhoram a independência e a qualidade de vida. A formação de profissionais no domínio dos cuidados aos idosos e o financiamento sustentável dos cuidados de saúde garantem a viabilidade a longo prazo. As adaptações proactivas criam sistemas resilientes que respondem eficazmente às necessidades das sociedades em envelhecimento.

Coordenação: Maria do Céu Machado
Presidente da Sociedade de Ciências Médicas de Lisboa



Sessões Paralelas • 21 de Março

09:30 ● Os Hospitais e os Desafios da Integração em Unidades Locais de Saúde 🕒 90 min**Sessão Paralela 21**

Os hospitais enfrentam o desafio de se integrarem com as unidades de saúde locais para criar redes de cuidados contínuas e centradas no doente. A coordenação entre cuidados de saúde primários, serviços especializados e cuidados de emergência melhora a eficiência e os resultados. Os registos de saúde digitais, a telemedicina e os protocolos partilhados melhoram a comunicação. Ultrapassar as barreiras administrativas, tecnológicas e logísticas é fundamental para reforçar a prestação de cuidados de saúde, garantir a acessibilidade e otimizar a atribuição de recursos nas comunidades locais.

Coordenação: Manuel Delgado
Consultor na Área da Saúde

● Patient Reported Outcomes OCDE 🕒 90 min**Sessão Paralela 22**

Os Patient Reported Outcomes são cruciais para avaliar a qualidade dos cuidados de saúde, e a OCDE promove a sua integração nas políticas e na prática. Os Patient Reported Outcomes captam as perspetivas dos doentes sobre os sintomas, a qualidade de vida e a eficácia do tratamento, contribuindo para uma melhor tomada de decisões. Ao normalizar a recolha de dados entre países, a OCDE aumenta a transparência dos cuidados de saúde, a eficiência e os cuidados centrados no doente. Estas informações conduzem a melhorias nos resultados clínicos, no desempenho do sistema e no desenvolvimento de políticas.

Coordenação: André Peralta
Sub-Director Geral de Saúde

● Políticas de Saúde e Acesso ao Medicamento 🕒 90 min**Sessão Paralela 23**

A política farmacêutica desempenha um papel vital na garantia de um acesso equitativo aos medicamentos, equilibrando a inovação, a acessibilidade económica e a sustentabilidade. Os regulamentos, as estratégias de preços e as leis de patentes têm impacto na disponibilidade de medicamentos em todo o mundo. Políticas sólidas promovem os medicamentos genéricos, a fixação de preços justos e os incentivos à investigação, enquanto abordam os desafios da cadeia de abastecimento. A cooperação global é essencial para melhorar o acesso, garantindo que os tratamentos que salvam vidas cheguem a todas as populações, especialmente nas regiões com baixos rendimentos.

Coordenação: Ema Paulino
Presidente da ANF, Associação Nacional de Farmácias

● Governança e Liderança de Sistemas de Saúde 🕒 90 min**Sessão Paralela 24**

A governança e a liderança dos sistemas de saúde são essenciais para que os cuidados de saúde sejam eficientes, equitativos e resistentes. Uma governança sólida garante a responsabilização, a transparência e a tomada de decisões estratégicas. Uma liderança eficaz impulsiona as reformas políticas, a afetação de recursos e a inovação, melhorando o desempenho do sistema. A colaboração entre governos, sectores privados e comunidades melhora a prestação de cuidados de saúde. A adaptabilidade e a preparação para as crises são fundamentais para enfrentar os desafios da saúde mundial e melhorar os resultados.

Coordenação: José Fragata
Codiretor do Centro do Coração dos Hospitais CUF e Coordenador da Unidade de Cirurgia

● Uma Saúde, Um Planeta: caminhos para um Futuro Sustentável 🕒 90 min**Sessão Paralela 25**

Idanha-a-Nova é um exemplo de como a saúde e sustentabilidade caminham lado a lado. Foi por isso que a União Europeia reconheceu Idanha-a-Nova como a melhor Bio-Região da Europa em 2023 e distinguiu a sua estratégia "Recomeçar", em 2024, como uma das 116 boas práticas a ser replicada no contexto do programa europeu URBACT.

Sob o princípio "somos o que comemos", a primeira Bio-Região portuguesa tem trabalhado na transição para sistemas alimentares saudáveis, sustentáveis e inclusivos. Promove assim estratégias que valorizam a agricultura biológica e estimulam a prática de circuitos curtos de comercialização, em que agricultores, cidadãos, escolas, operadores turísticos, associações e o poder local estabelecem parcerias para a gestão sustentável dos recursos locais.

Com este conceito "Uma Saúde, Um Planeta", Idanha-a-Nova, território UNESCO, fomenta políticas ambientais, sociais e económicas amigas do ambiente e inovadoras que visam a construção de uma sociedade mais saudável e sustentável. Idanha-a-Nova mostra que defender a saúde humana e ambiental não é apenas possível, mas essencial para enfrentar os desafios e assegurar o futuro do nosso Planeta.

Coordenação: Armindo Jacinto
Presidente da Câmara de Idanha-a-Nova



Sessões Paralelas • 21 de Março

11:30 ● **Inovação Made in Portugal** 🕒 90 min

Sessão Paralela 26

Coordenação: David Magboulé
CEO LabToMarket

● **Contratos Públicos na Saúde: Atualidade e Oportunidades de Melhoria** 🕒 90 min

Sessão Paralela 27

Coordenação: Ana Simões
Sócia contratada na área de Público e Ambiente da ABREU ADVOGADOS

● **Inovação Pedagógica e o Futuro do Paradigma do Ensino** 🕒 90 min

Sessão Paralela 28

O mundo está em mudança. E com ele também as mudanças inevitáveis no ensino e na academia, visando a integração da inovação e da digitalização no contexto académico.

Muitos são os dilemas e os desafios. Mas também muitas as soluções criativas. Como pode a academia inovar-se para melhor prestar um ensino de qualidade e formar profissionais globais e preparados para os desafios futuros? E como podem os estudantes sentir-se mais motivados e conduzidos a um ensino proativo, estimulante e que os ajude a adquirir um raciocínio crítico e construtivo? Poderá o ensino experiencial fazer a diferença e inserir a peça do puzzle de inovação necessária ao ensino clássico e tradicional? As duas perspectivas são opostas ou complementares?

Coordenação: Teresa Santos
Coordenadora da Licenciatura em Psicologia na Universidade Europeia



Sessões Paralelas • 21 de Março

14:00 ● Transformar os Cuidados de Saúde: o Impacto das Tecnologias na Promoção da Saúde 90 min**Sessão Paralela 30**

Solução digital inovadora para salvar mais vidas.

Nesta sessão interativa, discutiremos com um painel de especialistas o impacto da EVITA Platform no sistema de saúde e na Avaliação de Tecnologias de Saúde. Esta plataforma digital, desenvolvida pela Associação EVITA – Cancro Hereditário, é projetada para atender às necessidades de pessoas e famílias afetadas por síndromes de cancro hereditário, além de médicos e investigadores. Atualmente, há uma falha na identificação de 80% dos portadores de variantes genéticas associadas a esse tipo de cancro, que representa cerca de 10% de todos os casos. Essa condição surge em idades precoces, resultando anualmente em 7 mil novos casos em Portugal e quase meio milhão na Europa.

Coordenação: Tamara Milagre
Presidente da Associação de Doentes EVITA

● Uma Nova Geração para um novo Propósito nos Sistemas de Saúde 90 min**Sessão Paralela 31**

Uma nova geração de profissionais de saúde está a redefinir os sistemas de saúde com inovação, experiência digital e foco na sustentabilidade. Dando ênfase aos cuidados centrados no paciente, tiram partido da IA, da telemedicina e de soluções baseadas em dados para melhorar a eficiência e a acessibilidade. O seu compromisso com a equidade, a saúde mental e a colaboração global impulsiona a mudança transformadora. Ao abraçar a tecnologia e os novos modelos de cuidados, esta geração está a moldar sistemas de saúde resilientes, inclusivos e orientados para objetivos.

Coordenação: Duarte Tude Graça
Médico Consultor da Faculdade de Medicina da Universidade de Lisboa

● Projetos Comunitários Impactantes: a Força da Literacia em Saúde 90 min**Sessão Paralela 32**

A literacia em saúde é um determinante social que permite a diminuição das desigualdades sociais, uma maior equidade e um maior equilíbrio no gradiente social, em particular dos que têm mais carências socio económicas, das pessoas mais velhas, com menor nível educacional e menos oportunidades. A literacia em saúde ao promover as competências produz um empoderamento nos conhecimentos, nas capacidades e nos comportamentos e atitudes das pessoas envolvidas. Assim sendo, os projetos de organizações que fomentam e investem em literacia em saúde permitem melhorar as condições e aumentam a justiça social. Nesta sessão paralela com o tema Projetos Comunitários Impactantes: A Força da Literacia em Saúde iremos discutir sobre as intervenções feitas com base nas dimensões da literacia em saúde para um melhor acesso, compreensão e uso de recursos que levam a uma maior saúde e qualidade de vida. Os intervenientes trazem à luz projetos de intervenção comunitária, com reflexos para as pessoas, para as famílias e as comunidades no seu todo. Será um painel de especialistas que enriquecerão por certo a visão sobre as intervenções e a importância multidimensional e multifatorial da literacia em saúde na prática.

Coordenação: Cristina Vaz de Almeida
Presidente da Sociedade Portuguesa de Literacia em Saúde (SPLS)

● Desenvolvimento e Retenção de Valor dos Profissionais no Setor da Saúde 90 min**Sessão Paralela 33**

O desenvolvimento e a retenção de profissionais no setor da saúde são essenciais para a existência de sistemas de saúde sólidos. Programas de formação, oportunidades de crescimento na carreira e iniciativas de bem-estar melhoram a capacidade e o desempenho da força de trabalho. Salários competitivos, ambientes de apoio e políticas que abordam o esgotamento aumentam a retenção. O investimento em competências digitais e na inovação prepara os profissionais para a evolução das exigências dos cuidados de saúde. O reforço das estratégias garante cuidados sustentáveis e de alta qualidade e a resiliência do sistema a longo prazo.

Coordenação: Ricardo Correia de Matos
Professor convidado ESS Norte CVP, Tesoureiro Ordem dos Enfermeiros

● Fórum CEO 180 min**Sessão Paralela 34-35**

O Fórum CEO promove a colaboração, a inovação e a liderança estratégica para enfrentar os desafios do sistema de saúde. Os executivos exploram oportunidades de cooperação, transformação digital e melhorias políticas. Ao partilharem ideias sobre o capital humano, a integração de tecnologias e os modelos de cuidados de saúde sustentáveis, os líderes promovem mudanças com impacto. O fórum fortalece as parcerias globais, garantindo sistemas resilientes e centrados no paciente que se adaptam aos desafios emergentes da saúde.

Coordenação: Catarina Castro
Economista, e Analista de Mercados Financeiros